

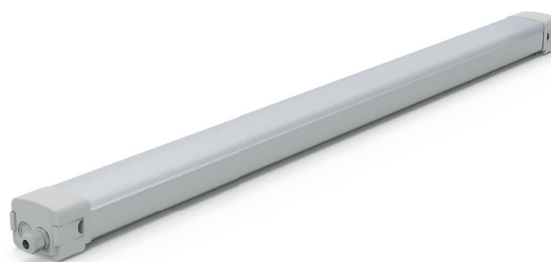
MOEFLOON LED

WATERDICHT EN SLAGVAST LED ARMATUUR

De Moefflon LED is een waterdicht en slagvast LED armatuur. De robuuste behuizing is gemaakt van slagvast (IK10) wit polycarbonaat met opalen afscherming. Het armatuur is verkrijgbaar in verschillende versies:

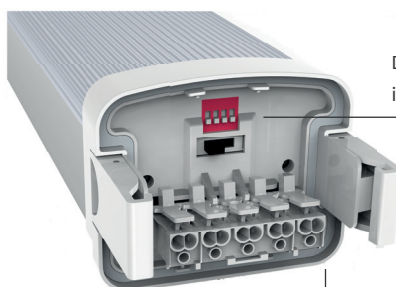
- 1CCT 4000K of 3CCT (3000-6000k)
- Afmeting 120 of 150 cm
- Doorvoerbedrading 3x2,5mm of 5x2,5mm

De Moefflon LED straalt 150 lm/w, is uitgerust met flash-free Boke led driver met wattage switch. De armaturen kunnen eenvoudig intern worden doorgekoppeld en worden geleverd met wartel.



Specificaties			
Levensduur	>50.000 branduren	CRI / Ra	>80
Aansluiting	Intern aansluitblok	Powerfactor	>0,95
Voltage	230V AC	LED Chip	SMD 2835
Lumen behoud 25°	L90 >50.000 uur	Stralingshoek	130°
Garantie	5 jaar	Macadam Steps	3

Productinformatie					
Artikelnummer	Wattage	Kelvin	Lumen	Doorvoerbedrading	Afmeting
VL10047	16-42W	3000/4000/6000K	2400-6300Lm	3x2,5mm	1205x84x69mm
VL10050	23-65W	3000/4000/6000K	3450-9750Lm	3x2,5mm	1505x84x69mm
VL10051	23-65W	4000K	3450-9750Lm	3x2,5mm	1505x84x69mm
VL10052	23-65W	4000K	3450-9750Lm	5x2,5mm	1505x84x69mm



De wattage en lichtkleur (bij CCT versie) zijn in te stellen met de (dip) switches.

De Moefflon LED kan intern worden doorgekoppeld.

